

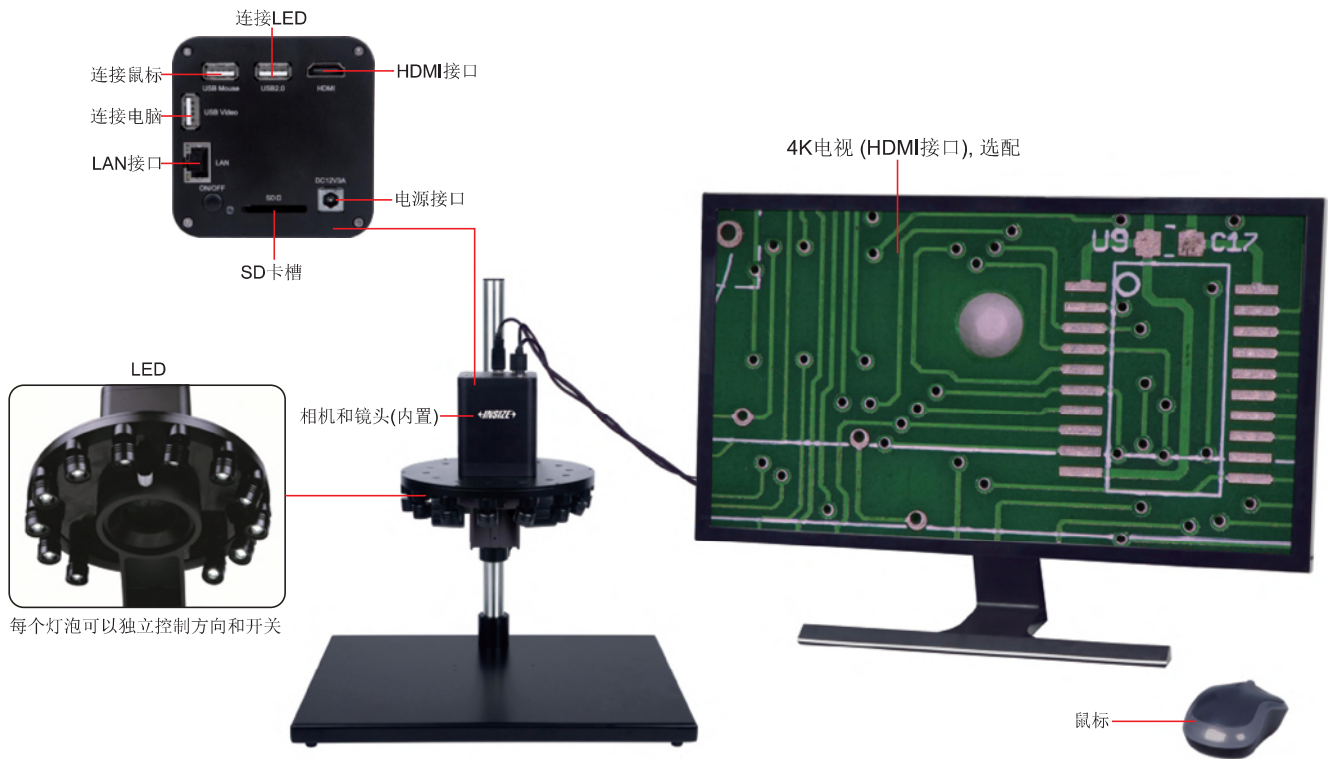
高清自动对焦显微镜(大视场) 型号 5320-AF410

可同时连接
电视和电脑

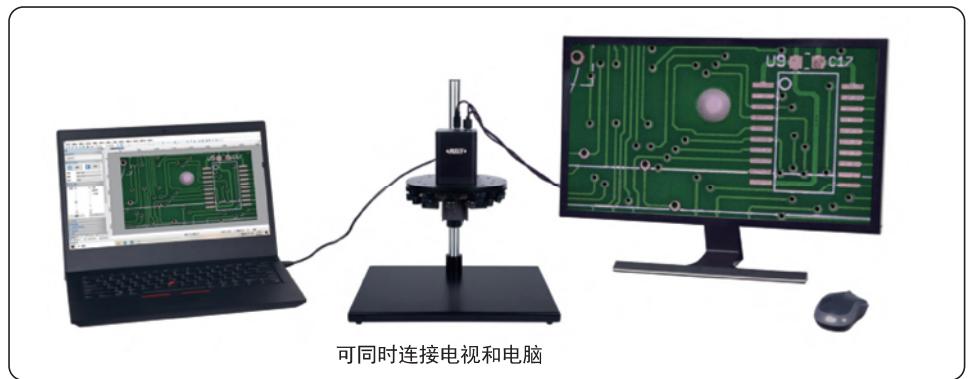
自动对焦

拍照、录像、测量

灯光独立调节



- 符合企业标准
- 自动对焦相机
- 带拍照录像功能
- 相机内置测量软件
- 自动曝光, 锐化和降噪, 白平衡
- 4K/1080P HDMI输出自适应切换
- 实时显示放大倍率
- 支持数字放大
- 电动灯光控制
- 可产生十字线和网格线



技术参数

放大倍率 (在28"电视上)	2.4X~43.7X
视场	14.2×8~255×145mm
自动对焦范围	205~255mm
传感器	1/2.8" CMOS
像素	8M
分辨率	3840×2160
帧速率	30fps
输出接口	HDMI/USB/LAN
电源	电源适配器
尺寸(长×宽×高)	400×300×450mm
重量	5.8kg

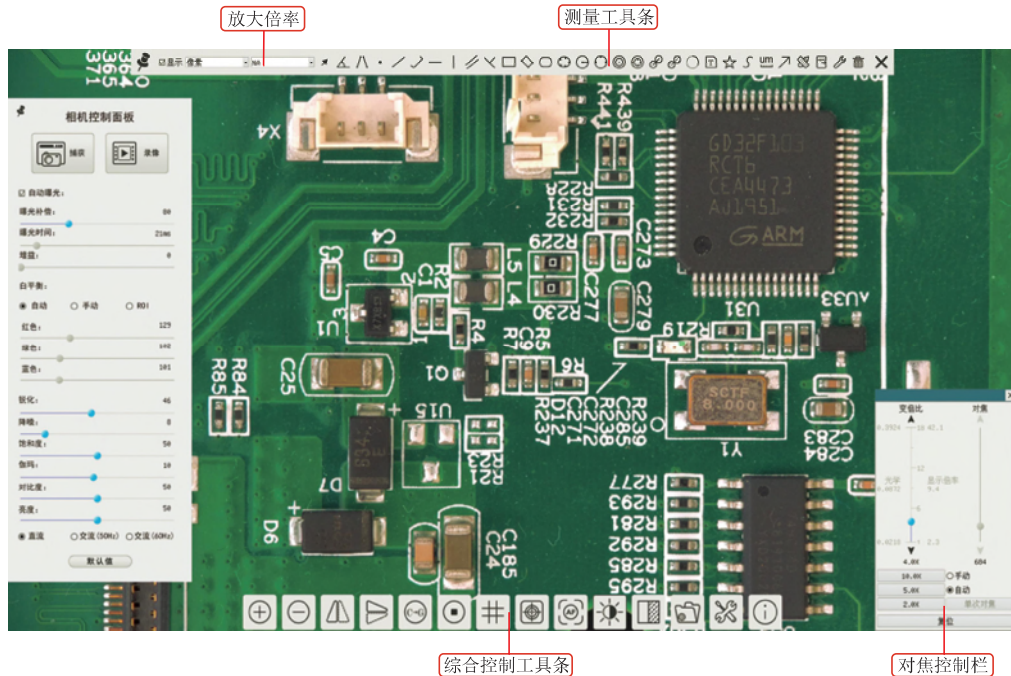
标准配置

主机(含支架)	1个
LED照明	1个
32G内存卡及读卡器	1个
鼠标	1个
HDMI线	1个
USB2.0数据线	1个
电源适配器	1个

测量精度 (在28"电视上)


光学放大倍率	测量精度
2X	±0.1mm
4X	±0.1mm
6X	±0.04mm
10X	±0.02mm
14X	±0.02mm
18X	±0.01mm

电视软件 (标配)



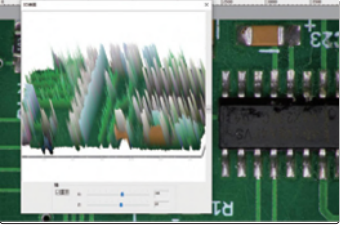
专业电脑软件 (标配)

灰度二值化




分离感兴趣目标与背景

三维图

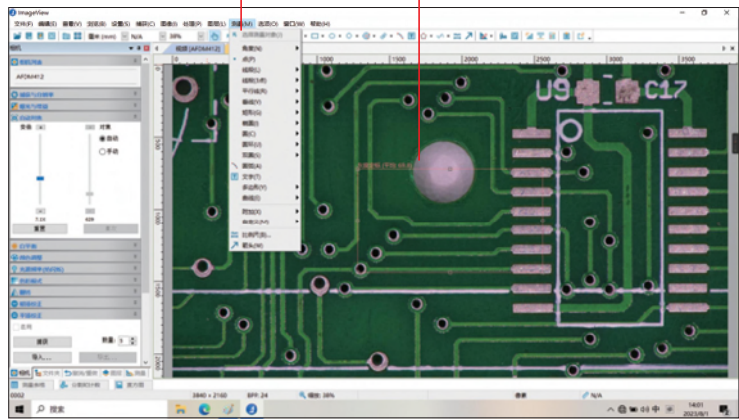


直观显示图像高度与颜色的分布情况

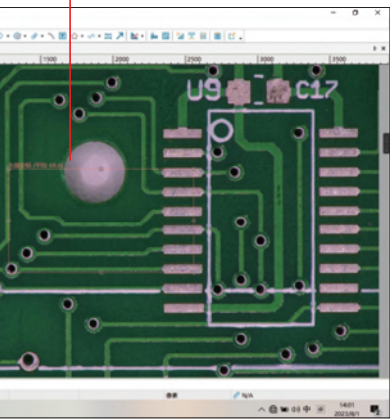
拍照分辨率可选



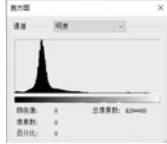
多项测量项目



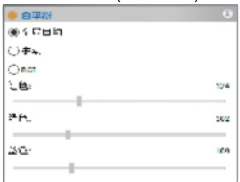
实时灰度值标定



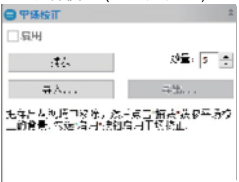
直方图
(量化颜色及亮度的分布情况)



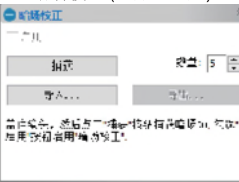
白平衡(消除色差)



平场校正(消除亮度差)



暗场校正(消除热噪声)



通过软件可实现对图像的全面控制, 包含测量项目、图像拼接、图像灰度处理、RGB直方图观察、图像颜色抽取、灰度值三维模型显示, 以及图像曝光、白平衡、图像位深度、平场暗场校正等功能